



## Оплата социальных услуг

Социальные услуги оплачиваются согласно договору о стационарном обслуживании, заключаемому между получателем услуг (или его законным представителем) и поставщиком услуг. Размер оплаты не может превышать 75 процентов пенсии получателя социальных услуг.

Стоимость пребывания в стационаре в сутки составляет 250 руб. и включает в себя:

- проживание;
- 4-х разовое питание;
- физиотерапевтические процедуры;
- лечебно-физическую культуру;
- обеспечение мягким инвентарем;
- обеспечение санитарно-бытовыми условиями (горячая вода, душ);
- проведение досуга.

Министерство труда и социальной защиты Тульской области

ул. Пушкинская, д. 29, г. Тула, 3000041

E-mail: [mintrud@tularegion.ru](mailto:mintrud@tularegion.ru)

Тел.: (4872) 24-52-50

Государственное учреждение Тульской области «Комплексный центр социального обслуживания населения № 3»

Ул. Пролетарская, д. 41, г. Богородицк, Тульская область, 301835,

Тел.: (48761)2-16-40 2-10-64

E-mail: [tcson.bogoroditck@tularegion.ru](mailto:tcson.bogoroditck@tularegion.ru)

Сайт: [cso-bogorod.ru](http://cso-bogorod.ru)

Отделение стационарного социального обслуживания для престарелых и инвалидов

Ул. Комсомольская, д. 31а, г. Богородицк, Тульская область, 301835

Тел.: (48761)2-33-07

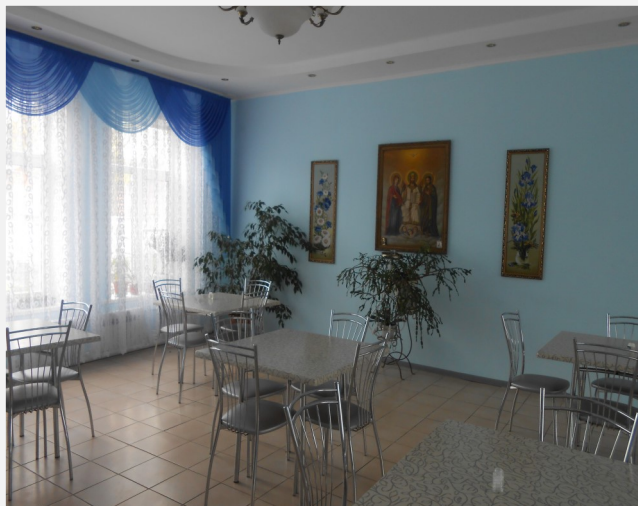
МИНИСТЕРСТВО ТРУДА  
И СОЦИАЛЬНОЙ  
ЗАЩИТЫ ТУЛЬСКОЙ  
ОБЛАСТИ

Государственное учреждение  
Тульской области «Комплексный  
центр социального обслуживания  
населения № 3»



ОТДЕЛЕНИЕ СТАЦИОНАРНОГО  
СОЦИАЛЬНОГО  
ОБСЛУЖИВАНИЯ ДЛЯ  
ПРЕСТАРЕЛЫХ И ИНВАЛИДОВ

## Перечень услуг, предоставляемых в отделении



### Социально-бытовые услуги:

- предоставление площади жилых помещений согласно утвержденным нормативам;
- обеспечение питанием согласно утвержденным нормативам;
- обеспечение мягким инвентарем согласно утвержденным нормативам;
- обеспечение санитарно-бытовыми условиями проживания;
- организация досуга и отдыха.

### Социально-медицинские услуги:

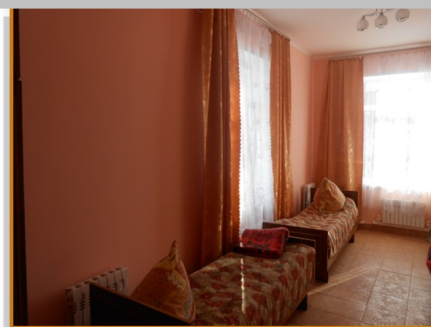
- консультирование по социально-медицинским вопросам (поддержание и сохранение здоровья получателей социальных услуг);
- проведение занятий по адаптивной физической культуре и другие, согласно приказа Министерства труда и социальной защиты Тульской области от 24 декабря 2014 года № 471.

## Перечень документов для оформления отдыха в отделении

*В стационарное отделение могут зачисляться пенсионеры, инвалиды, граждане пожилого возраста независимо от своего семейного положения, сохранившие способность к самообслуживанию и активному передвижению на основании:*

- -личного заявления;
- -копии паспорта;
- -обходного листа медицинского осмотра из медицинского учреждения на основании Санитарных правил и норм 2.1.2.2564-09 п.10.2.

**В отделении ждет Вас интересный досуг!**



*Организуются встречи-беседы с сотрудниками музея, концерты детских и фольклорных коллективов, выезды в места паломничества, экскурсии в музеи, рукоделие, занятия по интересам. Для отдыхающих организован кружок «Бабушкин сундучок», проводятся «Экскурсии на диване». Проводятся мероприятия ко всем общегосударственным и церковным праздникам. По просьбам отдыхающих отделение посещают православные священнослужители.*